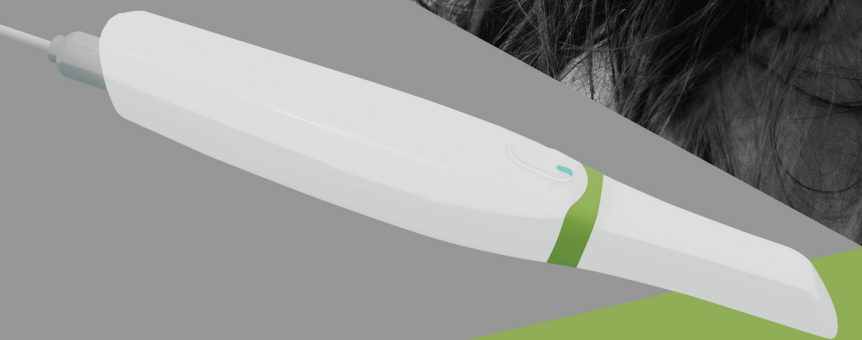


Hansfive®

智能，友好



IS200  
口内扫描仪

# ■ 人体工程设计

IS 200采用人体工程设计，操作简便，手感舒适。

## 小头

适用于小口腔患者的后牙区，  
可100次高温高压灭菌。

## 智能远程控制

可通过手柄按钮选择扫描模式。

## 尾线可更换

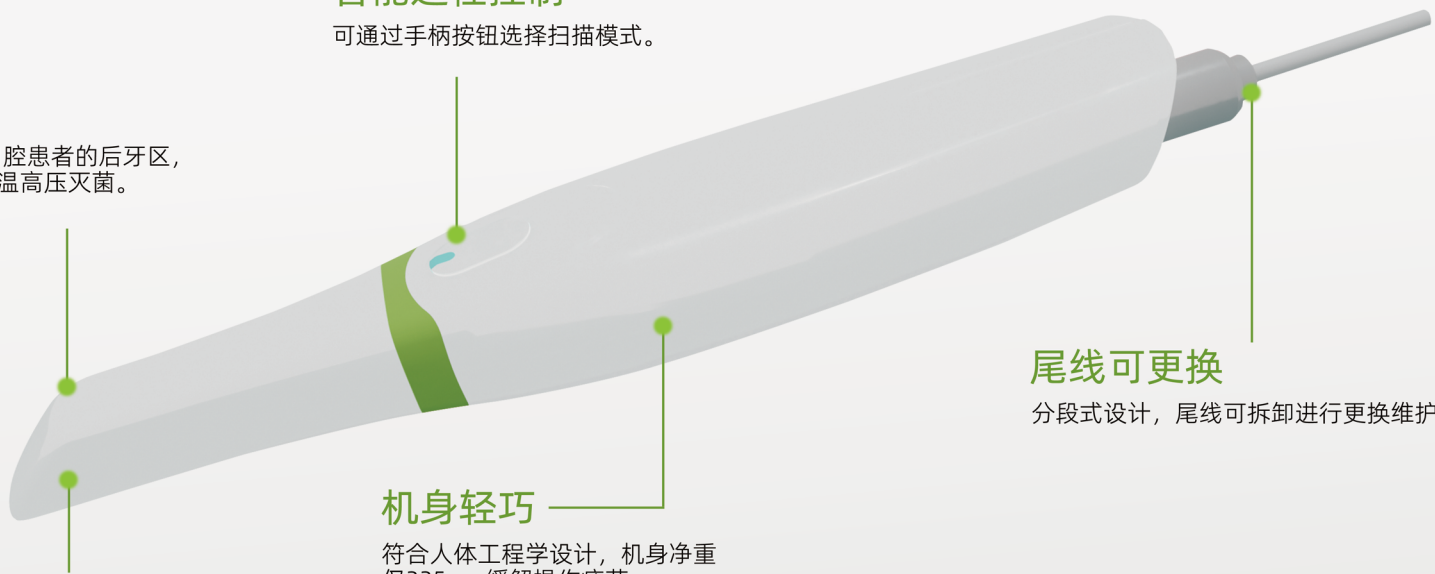
分段式设计，尾线可拆卸进行更换维护。

## 防雾设计

采用扫描头内加热设计，快速  
加热，温度稳定，防止扫描头  
镜头起雾。

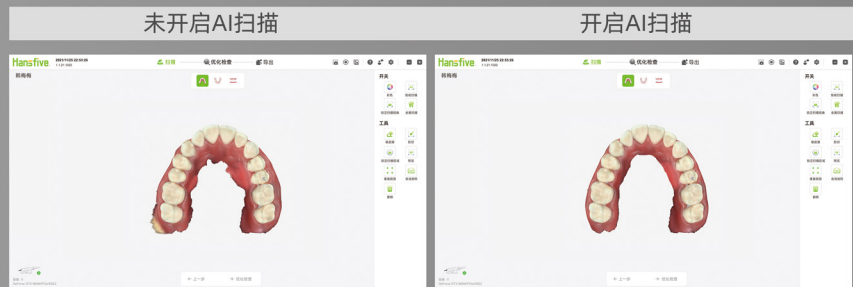
## 机身轻巧

符合人体工程学设计，机身净重  
仅225g，缓解操作疲劳。



## 快速扫描

IS 200采用先进的AI算法和成像原理，口内数据快速流畅，数据干净清晰无干扰。



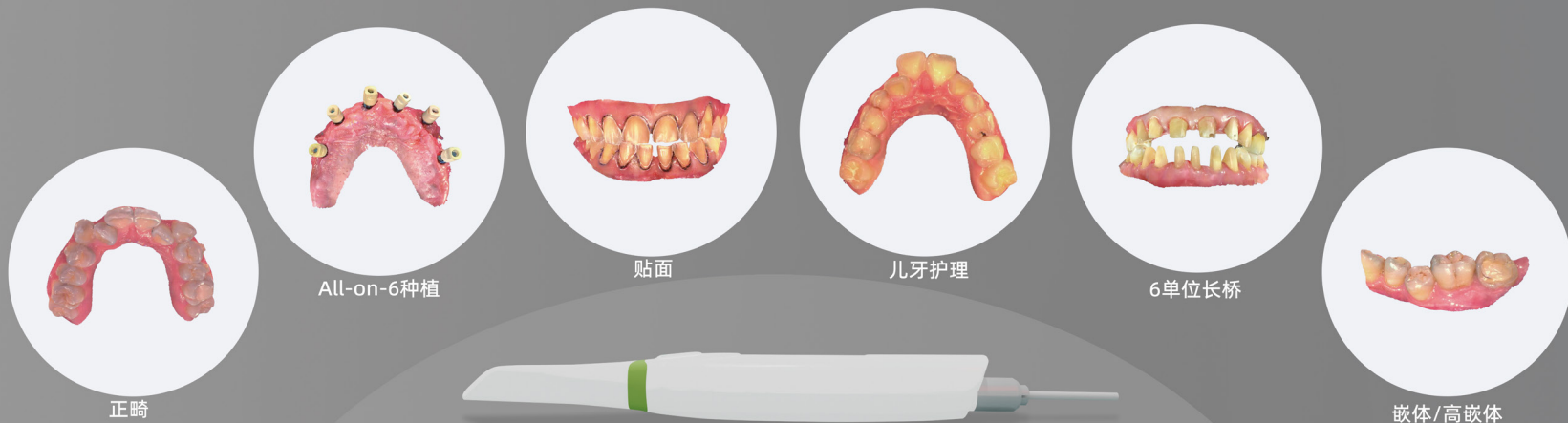
## 界面直观

IS 200采用引导式设计，操作界面简单明了，扫描过程采用模块化设计，用户可以自由切换不同的模块，操作方便。



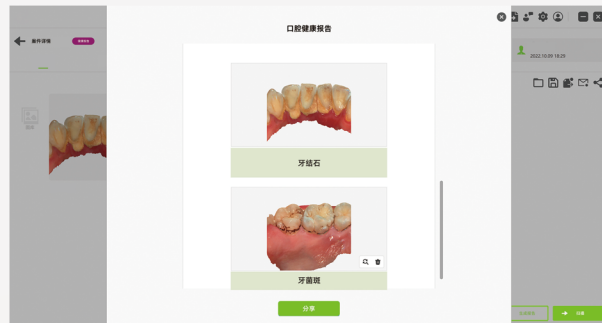
## 应用广泛

IS 200适用范围涵盖数字化修复、正畸、种植等多个领域。



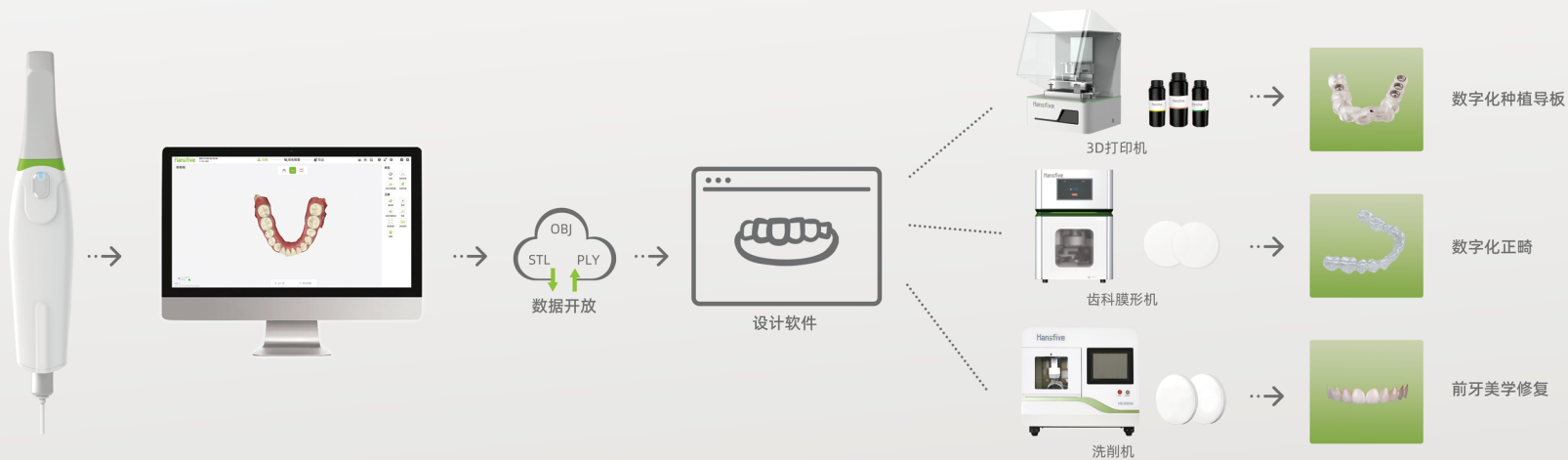
## 口内健康报告

IS 200在扫描获取口内数据后，可自动识别龋齿、牙结石、牙菌斑等病灶，一键生成健康报告，及时发现患者口内健康问题，有利于医患沟通，进行干预治疗。



## 数据开放

IS 200支持STL, OBJ, PLY多种格式数据的导入与导出，对接3Shape、Exocad主流设计软件。IS 200口内扫描仪搭配Hansfive3D打印机、齿科膜形机、切削铣床，构成口腔CAD/CAM完美闭环。



## 技术规格

产品型号	IS 200
扫描深度	0-15mm
扫描范围	标准头：14mm×14mm×15mm 迷你头：12mm×10mm×15mm
快速复位	有
模型优化	有
输出文件	STL, OBJ, PLY(真彩)
手柄尺寸	238mm×48mm×32mm
重量	225g
连接	USB 3.0
电源电压	AC 100-240V, 50-60Hz

## 电脑配置要求

CPU	i7-8750H或以上, 台式电脑: Intel i7-8700四核或以上 笔记本电脑: Intel i7-8750H或以上
内存	DDR4 16G或以上;
显卡	NVIDIA GTX 1660Ti或以上
显存	6GB 或以上
操作系统	Microsoft Windows®10 Professional 64bit或以上

# Hansfive®



🏢 汉斯夫（杭州）医学科技有限公司  
📍 杭州市余杭区文一西路1199号中新大厦17楼  
🌐 [www.hansfive.com](http://www.hansfive.com)  
☎ + 86 400-099-8860  
✉ [hansfivedental@gmail.com](mailto:hansfivedental@gmail.com)



官方网站



公众号



服务咨询