

Hansfive®

# 3D 打印机

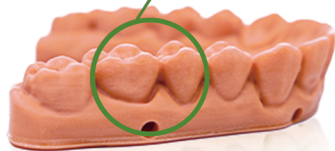
PM 200

您理想的牙科生产力工具

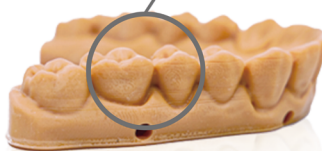


## ● 打印质量优异

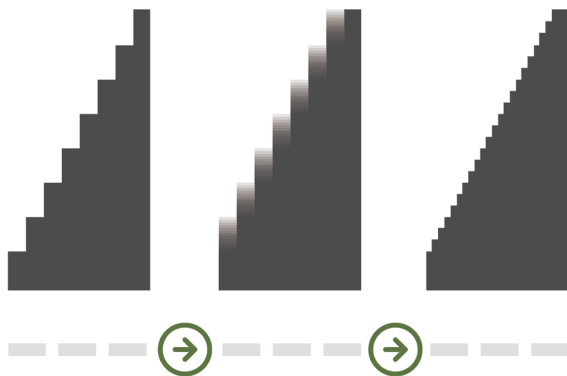
PM 200具有4K打印分辨率，打印精度可达25微米。采用亚像素补偿算法，使被打印物体表面更加光滑，提高了打印精度。



PM 200打印



普通打印机打印



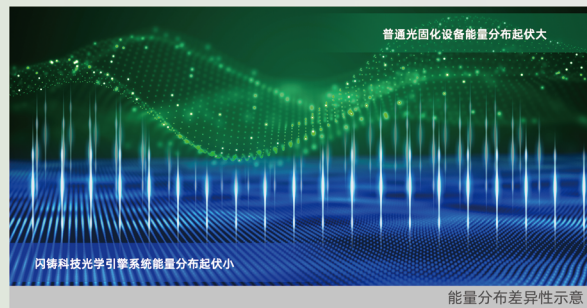
## ● 打印速度快

PM 200具有192\*120\*200mm的大构建体积，及高达 50 毫米/小时的快速打印速度，可在1小时内打印7个牙弓模型。



## ● 打印稳定性极佳

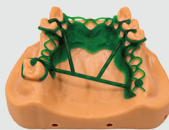
PM 200采用工业级双线性导轨+滚珠丝杆，确保运行精准流畅，消除打印层纹。自主研发的精密光学引擎系统，光强输出均匀、高效、稳定，打印成功率更高。



能量分布差异性示意

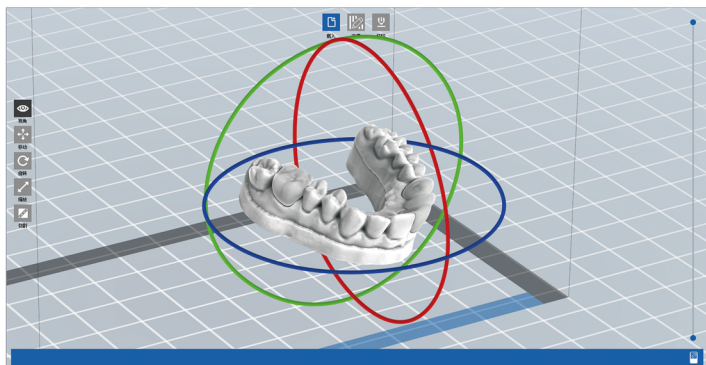
## ● 广泛的打印用途

PM 200可广泛应用于手术导板、托盘、牙科工作模型、蜡型、活动义齿等多种口腔医疗领域。



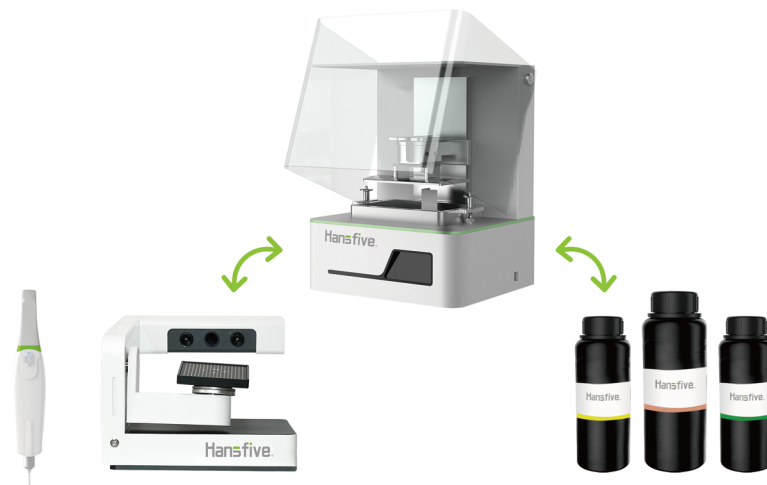
## ● 智能专业切片软件

PM 200软件界面设计简洁清晰，具备自动修复、一键排版、自动放平、轮廓补偿、智能标记等多项实用功能，更贴近齿科用户的使用习惯。支持stl, obj, fdp, fpp, 3mf, slc, svgx等多种格式的文件导入。



## ● 更好的兼容性

PM 200兼容市面上常见的牙科树脂品牌，如NextDent, DETAX, Dreve, dentona等；并与Hansfive口腔内扫描仪、实验室扫描仪、打印材料等形成完善的牙科数字生态系统。





## 技术规格

产品型号	PM 200
打印速度	10-50 mm/h
成型尺寸 (W×D×H)	192*120*200 mm
打印厚度	0.025-0.2 mm (可调)
XY像素尺寸	0.05 mm
光波波长	405 nm
LED屏幕	8.9英寸工业级4K黑白屏
设备尺寸(W×D×H)	344mm x 311mm x 495mm
电源	120 w

## 电脑配置要求

CPU	无特殊要求
GPU	支持OpenGL 2.1及以上
运行内存	2G以上
操作系统	win10及以上



 汉斯夫 (杭州) 医学科技有限公司  
 杭州市余杭区文一西路1199号中新大厦17楼  
 [www.hansfive.com](http://www.hansfive.com)  
 + 86 400-099-8860  
 [hansfivedental@gmail.com](mailto:hansfivedental@gmail.com)



官方网站



公众号



服务咨询